

# SW3288-主板-V10-F881G-B0

## 规格书

Bozz Technology

发布版本:V1.0

日期:2024.03.19

## 免责声明

您购买的产品、服务或特性等应受深圳博时特科技有限公司商业合同和条款的约束，本文中描述的全部或部分产品、服务或特性可能不在您的购买或使用范围之内。除非合同另有约定，深圳博时特科技有限公司对本文档内容不做任何明示或默示的声明或保证。

由于产品版本升级或其他原因，本文档内容会不定期进行更新。除非另有约定，本文档仅作为技术规格说明和使用指导，本文档中的所有陈述、信息和建议不构成任何明示或暗示的担保。

## 版权所有 © 深圳博时特科技有限公司 2024

非经本公司许可，任何单位和个人不得擅自摘抄、复制本文档内容的部分或全部，并不得以任何形式传播。

### 深圳博时特科技有限公司

研发及销售中心地址：深圳市龙华区观澜街道观光路乐创荟大厦 1 栋 A 座 19 楼

制造中心地址：深圳市龙华区观澜街道桂香社区佳怡工业园 16 号

网址：[www.bozztek.com](http://www.bozztek.com)

客户服务电话：0755-29307923

客户服务传真：0755-29524432

# 前言

## 概述

本文档主要介绍 SW3288-主板-V10-F881G-B0(基本功能特点和硬件特性、多功能硬件配置、软件调试操作使用方法,旨在帮助开发人员更快、更准确地使用 SW3288-主板-V10-F881G-B0(进行应用开发,熟悉 SW3288-主板-V10-F881G-B0(解决方案。

## 产品版本

本文档对应的产品版本如下：

产品名称	平台名称	产品版本
SW3288-主板-V10-F881G-B0(	RK3288	A0

## 适用对象

本文档主要适用于以下工程师：

- 技术支持工程师
- 硬件开发工程师
- 嵌入式软件开发工程师
- 应用软件开发工程师
- 测试工程师

## 修订记录

修订记录累积了每次文档更新的说明。最新版本的文档包含以前说有文档版本的更新内容。

修订日期	版本号	作者	修订说明
2024-03-19	V1.0	苏绪垚	初始发布

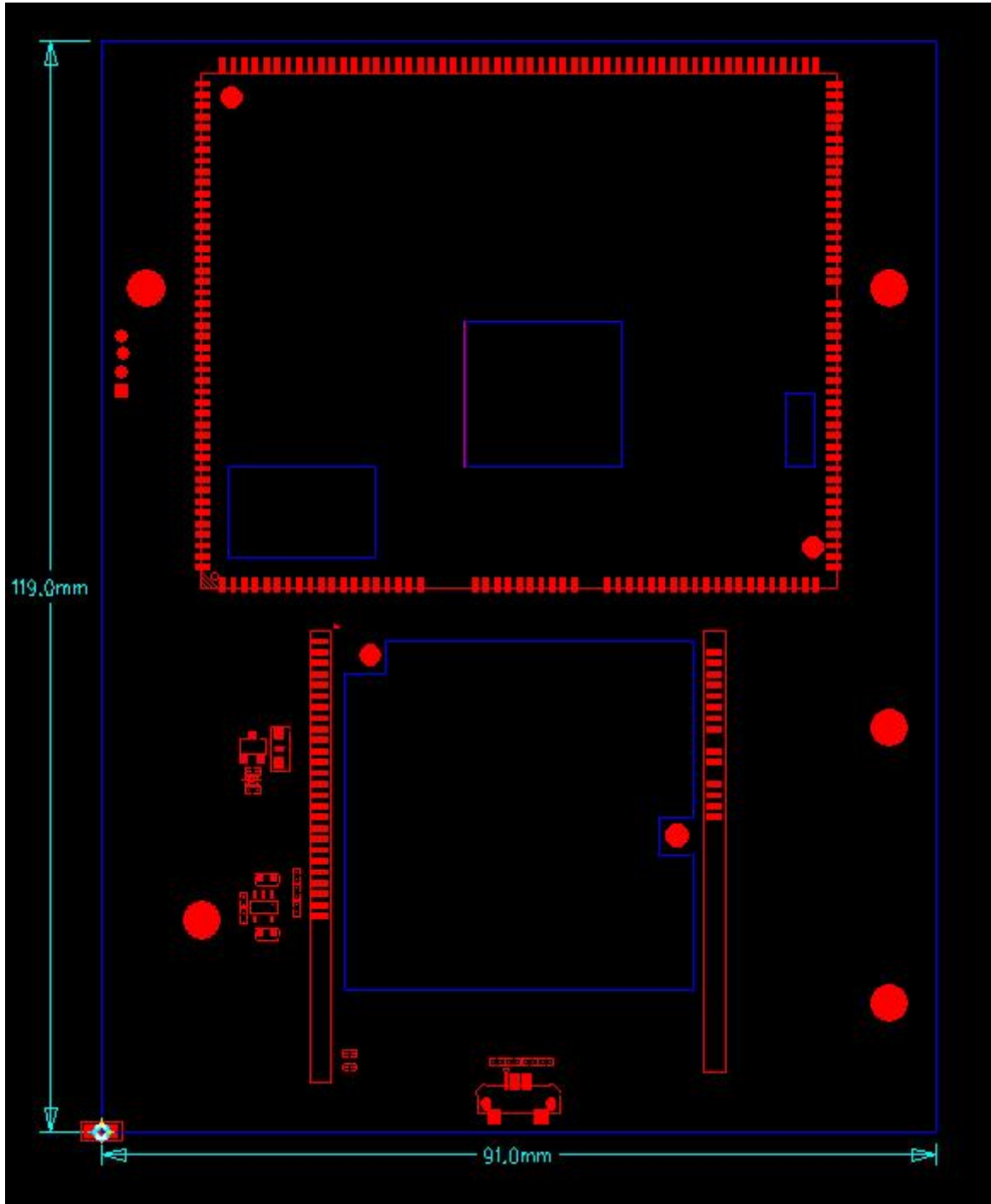
## 缩略语

缩略语包括文档中常用词组的简称。

DDR	Double Data Rate	双倍速率同步动态随机存储器
eMMC	Embedded Multi Media Card	内嵌式多媒体存储卡
I <sup>2</sup> C	Inter-Integrated Circuit	内部整合电路(两线式串行通讯总线)
JTAG	Joint Test Action Group	联合测试行为组织定义的一种国际标准测试协议 (IEEE 1149.1 兼容)
LDO	Low Drop Out Linear Regulator	低压差线性稳压器
LVDS	Low-Voltage Differential Signaling	低电压差分信号
MIPI	Mobile Industry Processor Interface	移动产业处理器接口
PMIC	Power Management IC	电源管理芯片
PMU	Power Management Unit	电源管理单元
RK	Rockchip Electronics Co.,Ltd.	瑞芯微电子股份有限公司
SD Card	Secure Digital Memory Card	安全数码卡
SDIO	Secure Digital Input and Output	安全数字输入输出接口
SDMMC	Secure Digital Multi Media Card	安全数字多媒体存储卡
TF Card	Micro SD Card (Trans-flash Card)	外置记忆卡
USB	Universal Serial Bus	通用串行总线

# 1. SW3288-主板-V10-F881G-B0 外观尺寸

## 1.1 尺寸



尺寸：119X 91 mm

PCB 厚度：1.6 mm

螺丝孔尺寸：Φ3.6 mm

## 2. SW3288-主板-V10-F881G-B0(硬件规格)

CPU	RK3288
ROM	16GB
RAM	2GB
系统	安卓
以太网	100M
WIFI	IEEE 802.11 b/g/n, (2.4GHz) 单天线
蓝牙	BT 4.2
USB	USB otg *1 USB2.0*3
4G	可选
串口	UART/485/232 可选
摄像头	支持 USB、CIF 摄像头
MIPI	支持
喇叭	4 Ω 2W
电源	12V 输入

## 4.使用注意事项

- 1) 相对湿度: ≤80%;
- 2) 存储温度: -10~60℃;
- 3) 使用温度: 0~50℃;

- 4) 请使板卡远离静电;
- 5) 勿受重压及弯折变形, 跌落;
- 6) 正确接好驱屏线前请勿接通电源;
- 7) 当板卡正在工作时切勿在板卡上掉入可导电物体;
- 8) 请勿拆解此板卡;
- 9) 如果板卡有灰尘, 请用干布擦拭。

Bozz Technology